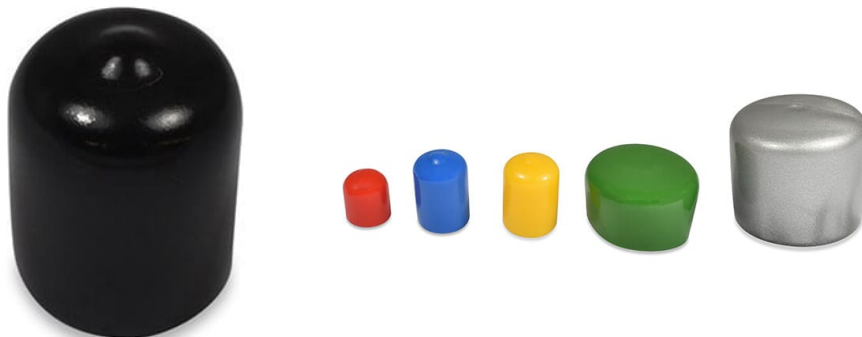


Cappe rotonde Ø 12,5 / L=10,0-120,0

Numero articolo: 390000877



Dati tecnici

Attributo	Valore
RoHS	conforme RoHS
Colore	come richiesto
Materiale	PVC
Paese d'origine	Germania
Vecchio numero di articolo	1610125-XXX
Altezza interna	10,0 - 220,0 mm
Diametro interno	12,5 mm
Forma	rotondo
Forma del gambo	diritto (standard)
Quantità minima di ordine	1.000

Descrizione

Materiale: PVC ca. 68° Shore A (altri gradi Shore e versioni speciali su richiesta)

Colore: nero ~RAL 9005

Quasi tutte le misure fornibili anche in colore:

~RAL 1021 giallo navone

~RAL 3000 rosso fuoco

~RAL 5017 blu traffico

~RAL 6002 verde foglia

~RAL 7001 grigio argento

~RAL 9010 bianco puro

Tolleranza:

lunghezza +/-2,0 mm / spessore della parete +/-0,25 mm

B = lunghezze possibili / min. - max.

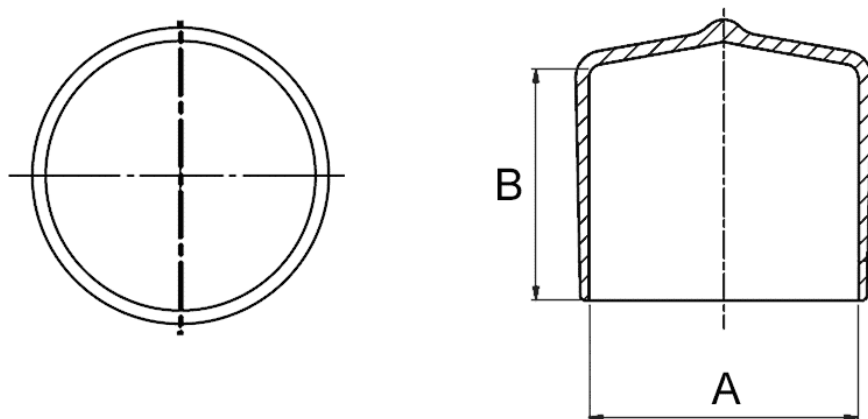
MQ = quantità minima d'ordine

(Faccia attenzione alle quantità minime indicate. Se disponibile si può fornire anche quantità inferiore – su richiesta.)

XXX (B) = lunghezza in mm (prezzi su richiesta)

Esempio: Ø 10,0 lunghezza 10,0 = 1610100-010

Disegno e tabella delle dimensioni



Attributo	Valore
A	12,5 mm
B	10-220 mm



Scansiona il codice QR per scoprire altri articoli in questa categoria.

Per una consulenza personalizzata, contattaci via e-mail a info@emico.it oppure telefonicamente al +39 045 7235605.

Le informazioni contenute in questo documento sono fornite al meglio delle nostre conoscenze, ma senza garanzia.