

# Capuchons rectangulaires 20 x 20

Numéro d'article: 390001878



## Données techniques

Attribut	Valeur
RoHS	RoHS-conforme
Ancienne référence	1622020-XXX
Couleur	à la demande
Matériau	PVC
Numéro tarifaire	39235090
Pays d'origine	Allemagne
Dimension intérieure côté court	20 mm
Dimension intérieure côté long	20 mm
Forme	carré
Forme du tige	droit (standard)
Hauteur intérieure	10,0 - 215,0 mm
Quantité minimale de commande	500

## Description

Matériau: PVC environ 68° Shore A (d'autres degrés de dureté et versions spéciales sur demande)

Couleur: noir ~RAL 9005

Presque tous les dimensions aussi disponibles en:

~RAL 1021 jaune colza

~RAL 3000 rouge feu

~RAL 5017 bleu signalisation

~RAL 6002 vert feuillage

~RAL 7001 gris argent

~RAL 9010 blanc pur

Tolérance:

longueur  $\pm 2,0$  mm / épaisseur de paroi:  $\pm 0,25$  mm

C = longueurs possibles / min. - max.

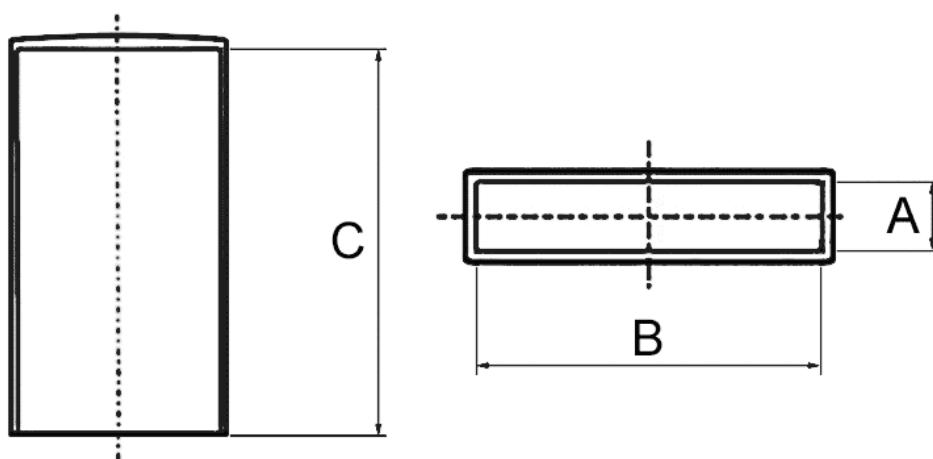
MQ = quantité minimum de commande

(Veuillez noter les quantités minimum indiquées. Si disponibles, de plus faibles quantités sont possible, veuillez nous contacter.)

XXX (C) = longueur en mm (prix sur demande)

Exemple: 2 x 20 longueur 10,0 = 1620220-010

## Dessin et tableau des dimensions



Attribut	Valeur
AxB	20x20 mm
C	10-215 mm



Scannez le code QR pour découvrir d'autres articles dans cette catégorie.

Pour un conseil personnalisé, contactez-nous par e-mail à [sales@emico.com](mailto:sales@emico.com) ou par téléphone au +49 9621 67545-0.

*Les informations contenues dans ce document sont fournies au mieux de nos connaissances, mais sans garantie.*