

# Capuchons plongés Ø 108,0 / L=10,0-90,0

Numéro d'article: 390001462



## Données techniques

Attribut	Valeur
RoHS	RoHS-conforme
Ancienne référence	1611080-XXX
Couleur	à la demande
Matériau	PVC
Pays d'origine	Allemagne
Diamètre intérieur	108,0 mm
Forme	rond
Forme du tige	droit (standard)
Hauteur intérieure	20,0 - 155,0 mm
Quantité minimale de commande	75

## Description

Matériau: PVC environ 68° Shore A (d'autres degrés de dureté et versions spéciales sur demande)

Couleur: noir ~RAL 9005

Presque tous les dimensions aussi disponibles en:

- ~RAL 1021 jaune colza
- ~RAL 3000 rouge feu
- ~RAL 5017 bleu signalisation
- ~RAL 6002 vert feuillage
- ~RAL 7001 gris argent
- ~RAL 9010 blanc pur

Tolérance:

longueur +/-2,0 mm / épaisseur de paroi: +/-0,25 mm

B = longueurs possibles / min. - max.

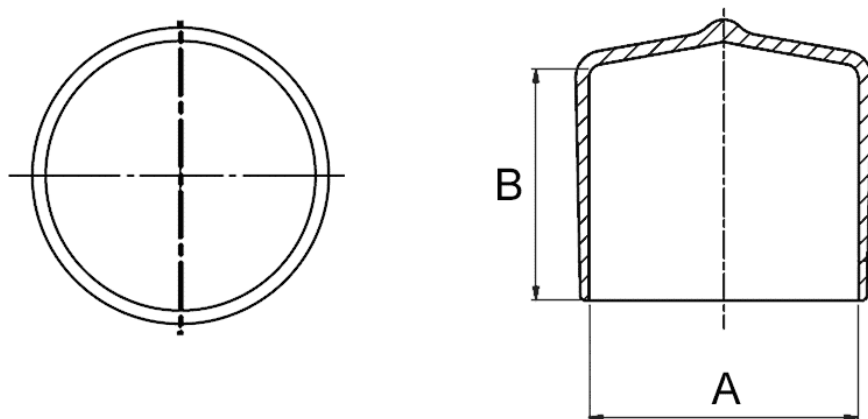
MQ = quantité minimum de commande

(Veuillez noter les quantités minimum indiquées. Si disponibles, de plus faibles quantités sont possible, veuillez nous contacter.)

XXX (B) = longueur en mm (prix sur demande)

Exemple: Ø 10,0 longueur 10,0 = 1610100-010

## Dessin et tableau des dimensions



Attribut	Valeur
A	108,0 mm
B	20-155 mm



Scannez le code QR pour découvrir d'autres articles dans cette catégorie.

Pour un conseil personnalisé, contactez-nous par e-mail à [sales@emico.com](mailto:sales@emico.com) ou par téléphone au +49 9621 67545-0.

*Les informations contenues dans ce document sont fournies au mieux de nos connaissances, mais sans garantie.*