

## Schnellbefestiger 4,6-6,9

Artikelnummer: 300012692



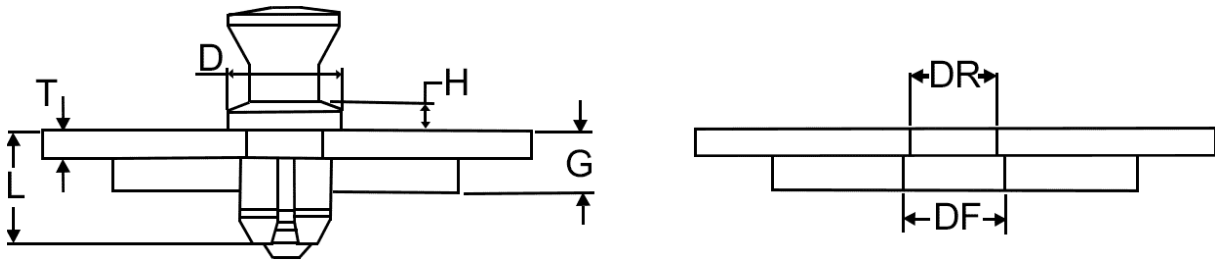
### Technische Daten

| Attribut           | Wert                  |
|--------------------|-----------------------|
| Farbe              | schwarz               |
| Material           | PA                    |
| Material 2         | Hülse: Polycarbonat   |
| RoHS               | RoHS-konform          |
| Ursprungsland      | China (Volksrepublik) |
| Zolltarifnummer    | 39269097              |
| Alte Artikelnummer | 0952003699            |
| Brennverhalten     | UL 94 V-2             |
| Eintauchtiefe      | 11,7 mm               |
| Form               | Schnellbefestiger     |
| Lochdurchmesser    | 7,6 - 8,1 mm          |
| Materialstärke     | 4,6 - 6,9 mm          |
| Schaftdurchmesser  | 10,8 mm               |
| Schafthöhe         | 2,0 mm                |

### Beschreibung

Schnellbefestigungssystem im Set Set1 (0951) = Bolzen Ø 16 mm Set2 (0952) = Bolzen Ø 9,4 mm Set3 (0953) = Bolzen Ø 8,3 mm Zur Installation die Hülse in die abnehmbare Platte drücken und anschließend den Bolzen in die Hülse einführen. Zum Entfernen einfach am Bolzen ziehen.

## Zeichnung und Maßtabelle



| Attribut | Wert         |
|----------|--------------|
| D        | 10,8 mm      |
| DF       | 8,1 ± 0,1 mm |
| DR       | 7,6 ± 0,1 mm |
| G        | 4,6-6,9 mm   |
| H        | 2,0 mm       |
| L        | 11,7 mm      |
| T        | 4,1 mm       |



Scannen Sie den QR-Code, um weitere Artikel in dieser Kategorie zu entdecken.

Für eine individuelle Beratung freuen wir uns über Ihre E-Mail an [sales@emico.com](mailto:sales@emico.com) oder telefonisch unter +49 9621 67545-0.

*Die Angaben in diesem Dokument erfolgen nach bestem Wissen, jedoch ohne Gewähr. Änderungen und Irrtümer sind vorbehalten.*