

konische Kappen / Stopfen 77,1-80,7

Artikelnummer: 300002213



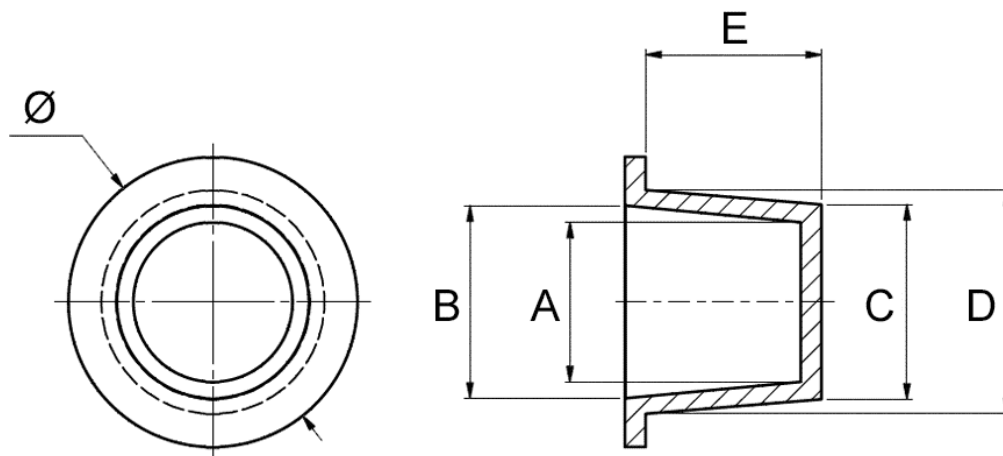
Technische Daten

| Attribut | Wert |
|--------------------|----------------|
| Farbe | rot |
| Gewicht | 10,8 g |
| Material | LDPE |
| RoHS | RoHS-konform |
| Toleranz | 0,3 - 0,8 mm |
| Ursprungsland | Großbritannien |
| Zolltarifnummer | 39269097 |
| Alte Artikelnummer | 0040740 |
| Außendurchmesser | 85,7 mm |
| Eintauchtiefe | 19 mm |
| Form | rund |
| Innendurchmesser | 74,8 - 78,2 mm |
| Innenhöhe | 19,0 mm |
| Lochdurchmesser | 77,1 - 80,7 mm |
| Schaftform | konisch |

Beschreibung

Die konische Serie kann je nach Anwendungsfall als Kappe oder als Stopfen eingesetzt werden. Sie eignet sich hervorragend zum Schutz von Gewinden oder um Leitungen und Rohre vor Schmutz und Feuchtigkeit zu schützen. Toleranz = 0,3-0,8 mm Beim Einsatz als Stopfen sollte der Schaft-Ø etwa 0,2-0,8 mm größer sein als die zu verschließende Bohrung. Beim Einsatz als Kappe sollte der lichte Ø etwa 0,2-0,8 mm kleiner sein als der zu schützende Außen-Ø.

Zeichnung und Maßtabelle



| Attribut | Wert |
|----------|---------|
| A | 74,8 mm |
| B | 78,2 mm |
| C | 77,1 mm |
| D | 80,7 mm |
| E | 19,0 mm |
| Ø | 85,7 mm |



Scannen Sie den QR-Code, um weitere Artikel in dieser Kategorie zu entdecken.

Für eine individuelle Beratung freuen wir uns über Ihre E-Mail an sales@emico.com oder telefonisch unter +49 9621 67545-0.

Die Angaben in diesem Dokument erfolgen nach bestem Wissen, jedoch ohne Gewähr. Änderungen und Irrtümer sind vorbehalten.